

Разработка дизайна и архитектуры

Технология разработки архитектуры КБО изображена на рис. 2.3. Основные правила при разработке следующие:

- результаты, полученные в ходе вышестоящего этапа проектирования, являются исходными данными для последующих этапов проектирования;
- этапы проектирования архитектуры КБО неразрывно связаны с процессами оценки безопасности.

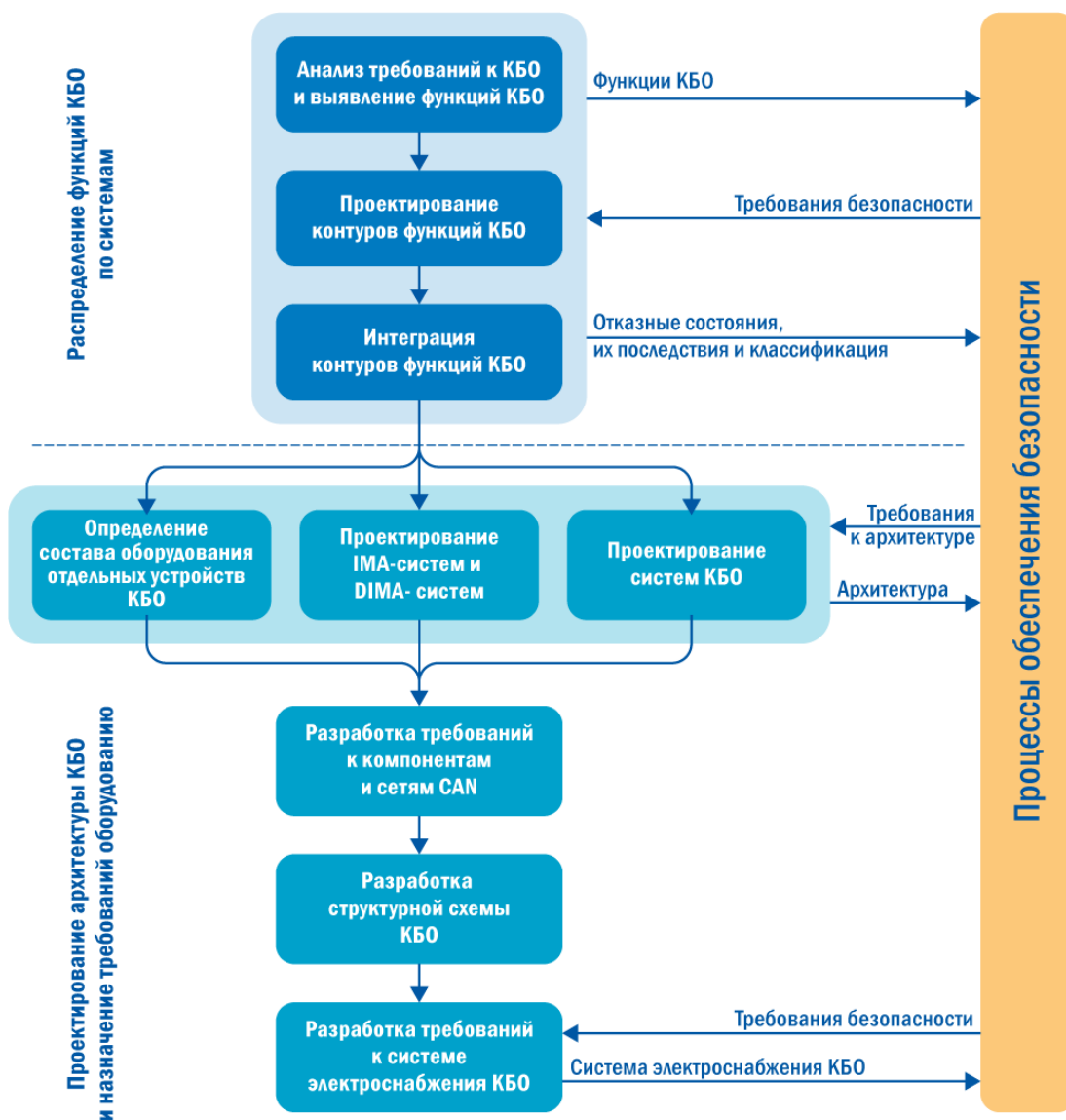


Рис. 2.3. Технология проектирования архитектуры КБО.

На рис. 2.4 — 2.8 приведены примеры выполнения отдельных этапов разработки.

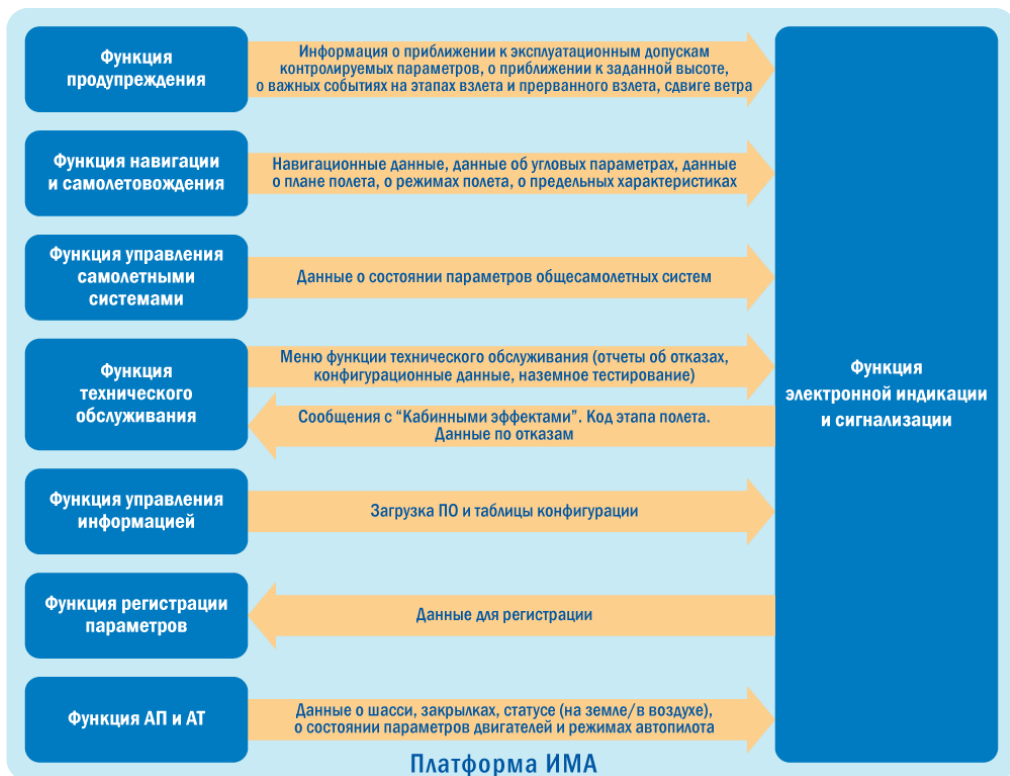


Рис. 2.4. Схема информационного взаимодействия функции электронной индикации и сигнализации.

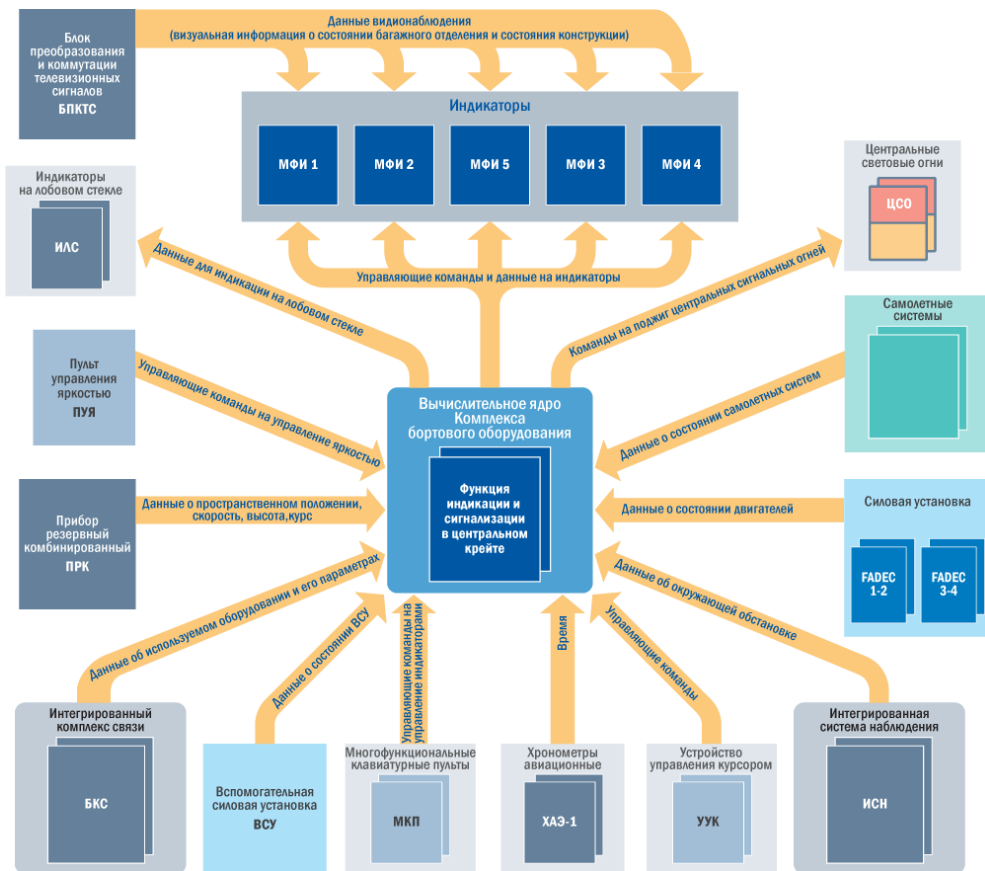


Рис. 2.5. Функциональная схема контура функции электронной индикации и сигнализации.

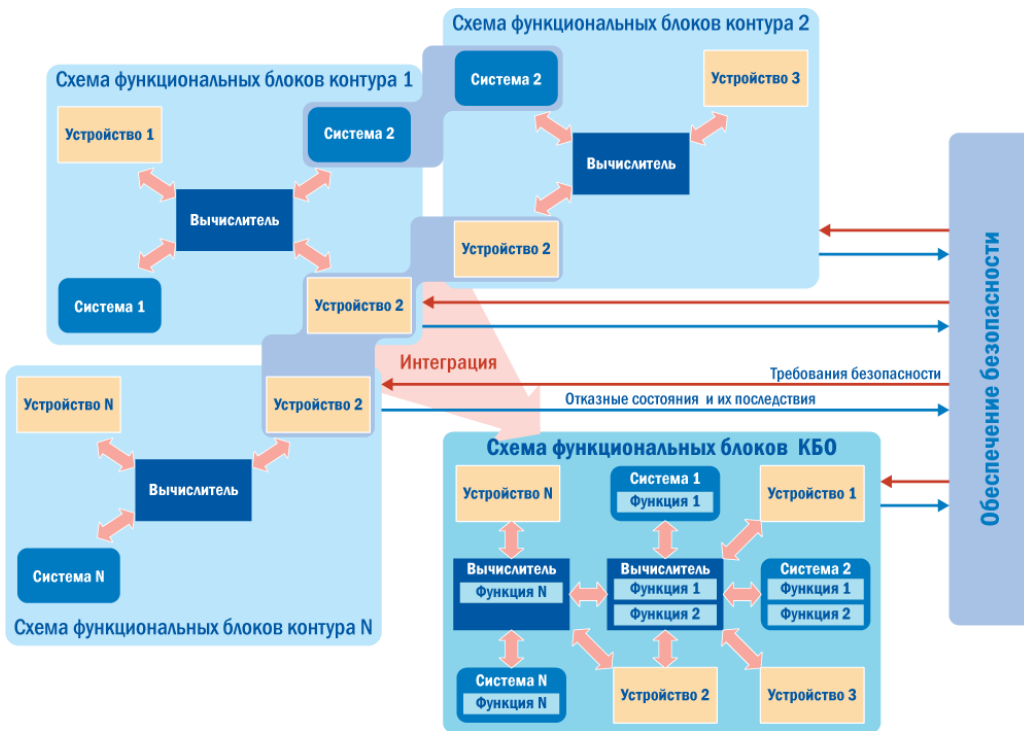


Рис. 2.6. Общая схема этапа интеграции контуров функций КБО.

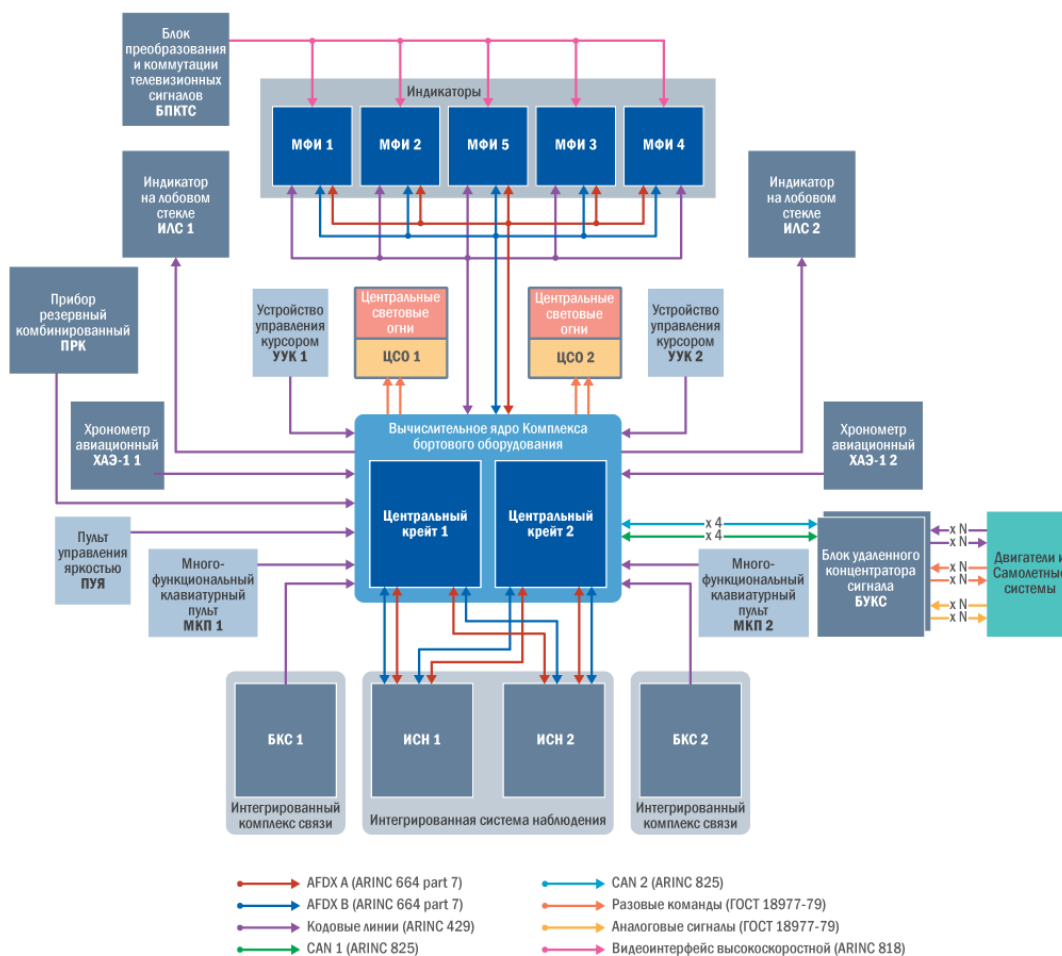


Рис. 2.7. Структурная схема системы индикации и сигнализации.

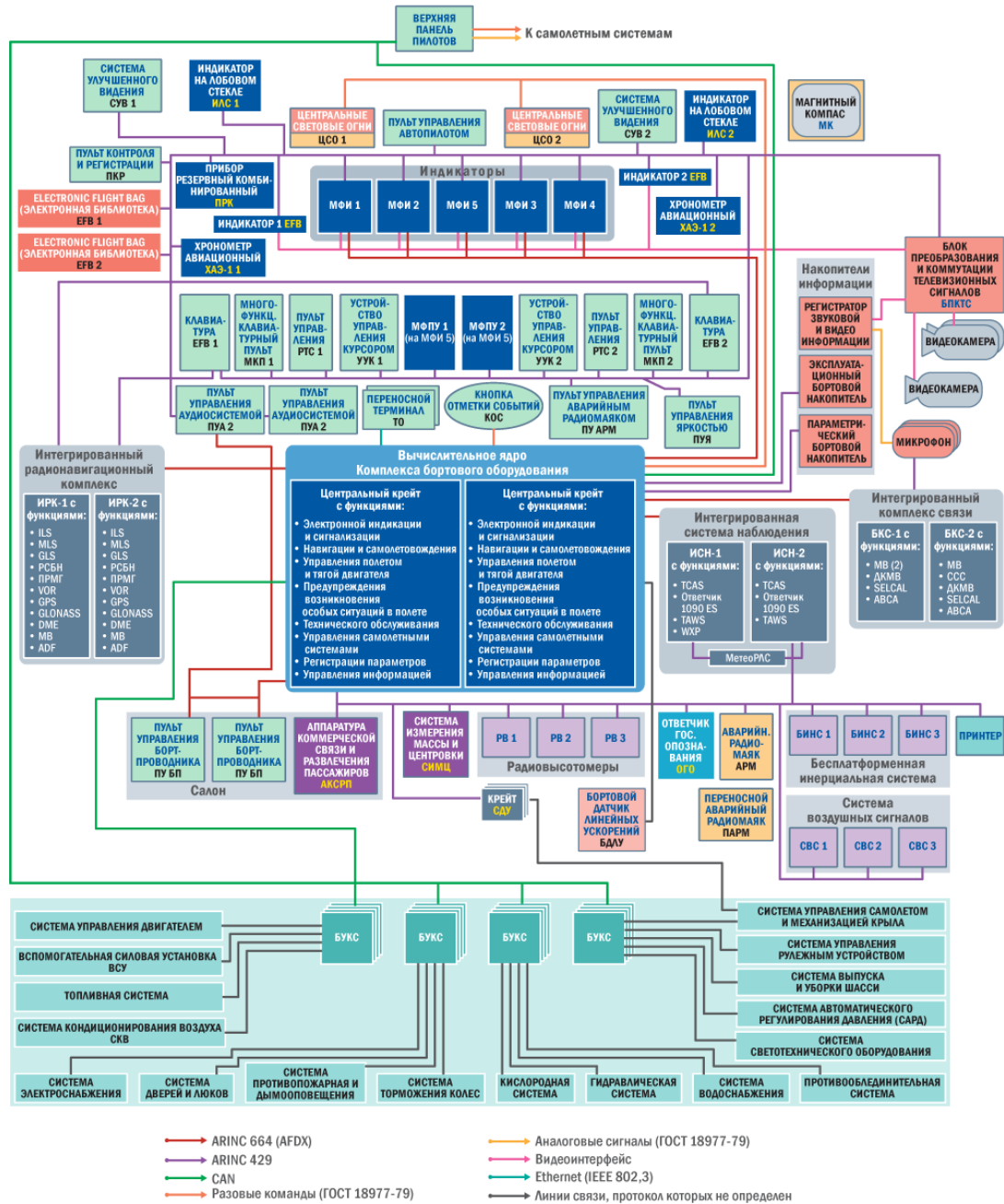


Рис. 2.8. Общая структурная схема КБО.